



Ficha Técnica

Tubos: Utilizados para conduzir os efluentes dos aparelhos sanitários inclusive das bacias sanitárias e mictórios em instalações prediais de esgoto e ventilação em temperatura ambiente cuja a mesma não ultrapasse 45°C.

Conexões: Utilizadas para conduzir os efluentes dos aparelhos sanitários inclusive das bacias sanitárias e mictórios em instalações prediais de esgoto e ventilação em temperatura ambiente cuja a mesma não ultrapasse 45°C, moldando o percurso devido as barreiras encontradas ao longo do caminho dos tubos, servindo também para ajudar nas instalações finais.

Aplicações: Utilizado em instalações prediais em geral.

Cor Tubo

Branco
Verde

Tipo

JS - Junta Soldável ou bolsa dupla atuação (JS - Soldável ou JE - Elástica com anel de borracha)
Bolsa dupla atuação (JS - Soldável ou JE - Elástica com anel de borracha)

Cor Conexão

Branco
Verde

Tipo

JS - Junta Soldável ou bolsa dupla atuação (JS - Soldável ou JE - Elástica com anel de borracha)
Bolsa dupla atuação (JS - Soldável ou JE - Elástica com anel de borracha)

Normas de Referência

ABNT NBR 5688 - Tubos e conexões de PVC-U para sistemas prediais de água pluvial, esgoto sanitário e ventilação - Requisitos

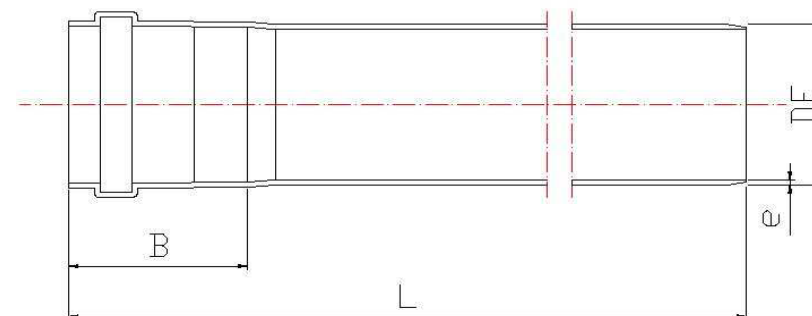
ABNT NBR 8160 - Sistemas Prediais de Esgoto Sanitário - Projeto e Execução.

LINHA / APLICAÇÃO	TIPO DE BOLSA	COTAS		D		e		L		B
		DIMENSÕES	Ø Externo (mm)		Espessura (mm)		Comprimento (mm)		Profundidade de bolsa (mm)	
			Mínimo	Máximo	Mínima	Máxima	Mínimo	Máximo	Mínima	
ESGOTO PREDIAL SÉRIE NORMAL (SN) NBR 5688:2010	JUNTA SOLDÁVEL	DN 40	40,0	40,2	1,2	1,5	6000	6090	18 (33)*	
	JUNTA ELÁSTICA	DN 50	50,7	51,0	1,6	1,9			39,0	
		DN 75	75,5	75,9	1,7	2,1			44,0	
		DN 100	101,6	102,0	1,8	2,2			50,0	
		DN 150	150,0	150,4	2,6	3,0			60,0	
		DN 200	200,0	200,4	3,5	4,0			72,0	
	JUNTA SOLDÁVEL	DN 250	250,0	250,5	3,0	3,5			100,0	
		DN 300	300,0	300,6	3,5	4,0			110,0	
ESGOTO PREDIAL SÉRIE REFORÇADA (SR) NBR 5688:2010	JUNTA ELÁSTICA	DN 100	101,6	102,0	2,5	2,9		50,0		

* A medida entre parênteses é válida para bolsa tipo dupla atuação.

TUBO DE COR BRANCA (SN) OU VERDE (SR)

DESENHO TÉCNICO

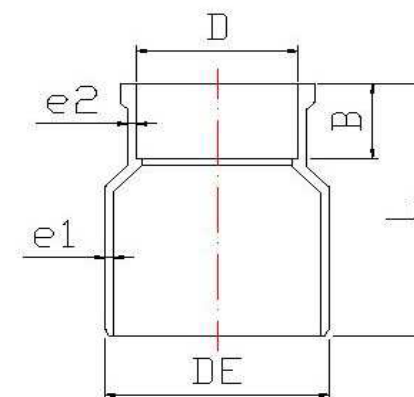


LINHA / APLICAÇÃO	COTAS	DE	D	e1	e2	B	L
	DIMENSÕES	Ø Externo (mm)	Ø Interno (mm)	Espessura de parede do corpo (mm)	Espessura de parede da bolsa (mm)	Profundidade de bolsa (mm)	Comprimento (mm)
		Mínimo	Mínimo	Mínima	Mínima	Mínima	
ESGOTO PREDIAL NBR 5688:2010	50 x 40	50,7	40,0	1,8	1,6	18,0 (33,0)*	77,0

* A medida entre parênteses é válida para bolsa tipo dupla atuação.

COR BRANCA

DESENHO TÉCNICO



LINHA / APLICAÇÃO	COTAS	D	e1	e2	e3	B
	DIMENSÕES	Ø Interno (mm)	Espessura de parede do corpo (mm)	Espessura de parede da bolsa (mm)	Espessura alojamento do anel (mm)	Profundidade de bolsa (mm)
		Mínimo	Mínima	Mínima	Mínima	Mínima
ESGOTO PREDIAL NBR 5688:2010	40	40,0	1,8	1,6	1,4	18,0 (33,0)*
	50	50,7	1,8	1,6	1,4	39,0
	75	75,5	1,8	1,6	1,4	44,0
	100	101,6	2,2	2,0	1,8	45,0
	150	150,0	3,0	2,7	2,4	60,0
	200	200,0	4,2	3,7	3,4	72,0
	250	250,0	x	x	x	x

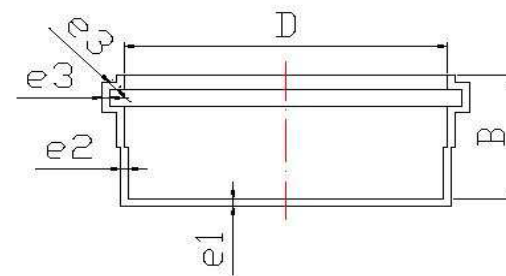
* A medida entre parênteses é válida para bolsa tipo dupla atuação.

x Valores não especificados por norma.

COR MARROM



DESENHO TÉCNICO



LINHA / APLICAÇÃO	COTAS	DE	D	e1	e2	B	C	L
	DIMENSÕES	Ø Externo (mm)	Ø Interno (mm)	Espessura de parede do corpo (mm)	Espessura de parede da bolsa (mm)	Profundidade de bolsa (mm)	Comprimento (mm)	Comprimento (mm)
		Mínimo	Mínimo	Mínima	Mínima	Mínima		
ESGOTO PREDIAL NBR 5688:2010	50	50,7	50,7	1,8	1,6	39,0	157,0	185,0
	75	75,5	75,5	1,8	1,6	44,0	254,0	296,0
	100	101,6	101,6	2,2	2,0	45,0	327,0	344,0
	150	150,0	150,0	3,0	2,7	60,0	433,0	506,0

COR BRANCA



DESENHO TÉCNICO

